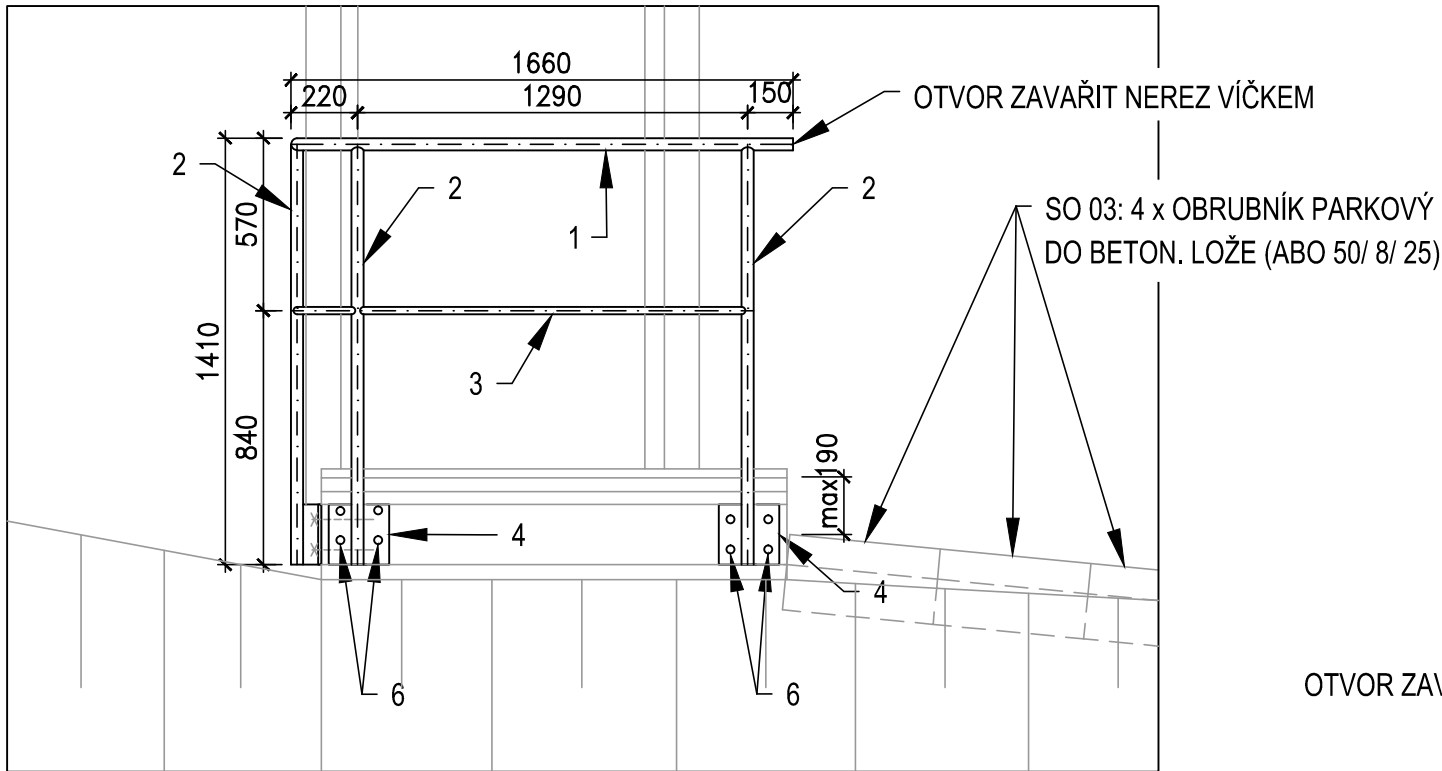
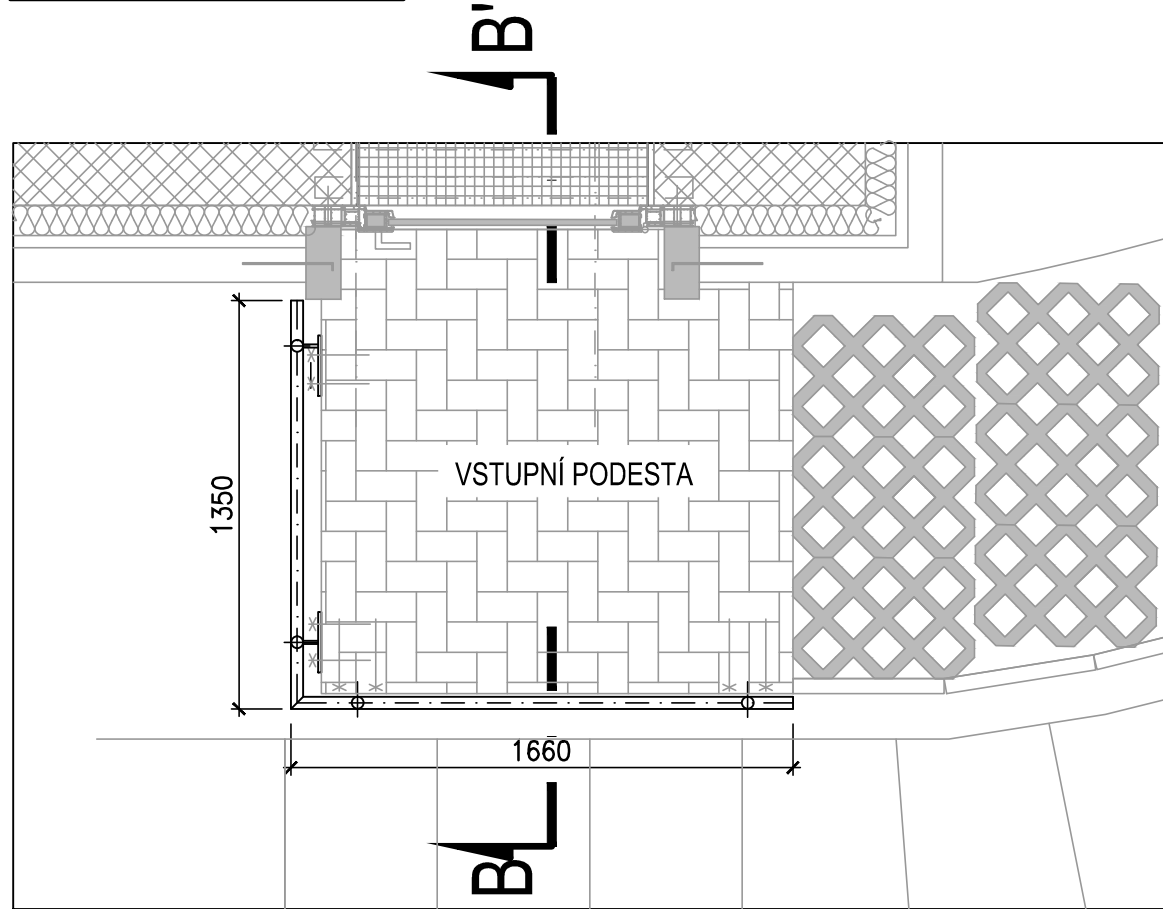


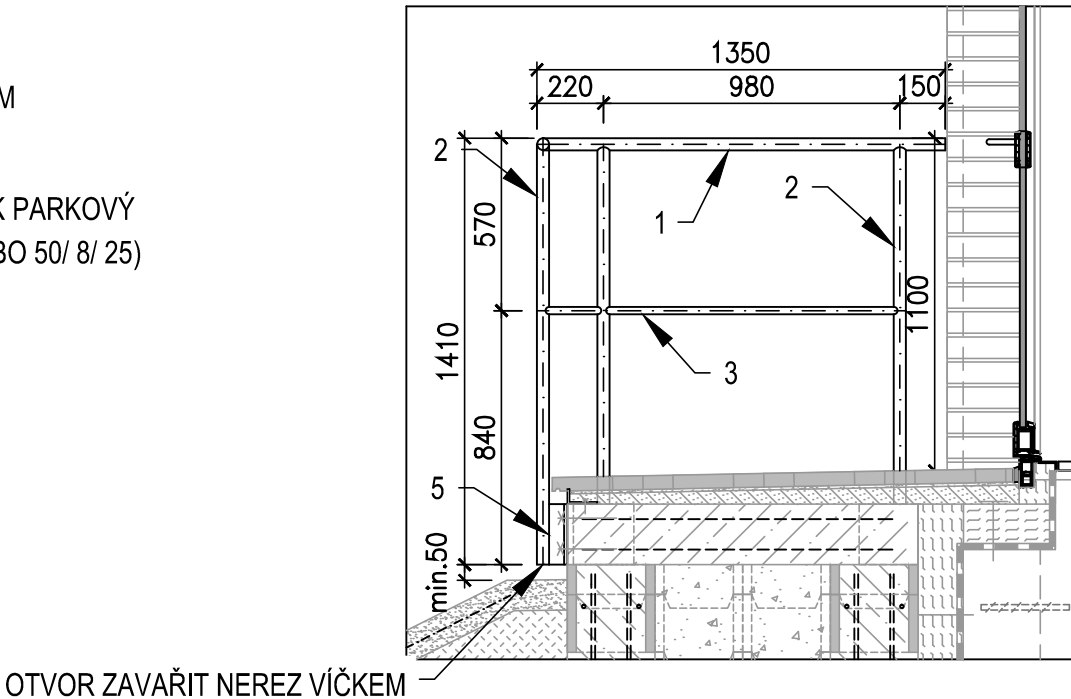
POHLED ČELNÍ



PŮDORYS PŘÍZEMÍ



ŘEZ B - B'



POL.	PROFIL	DÉLKA (mm)	Ks	HMOTN. (kg/m')	HMOTN. (kg/ celkem)	POZNÁMKA
1	MADLO Ø40 x 2	3010	1	1,90	5,71	
2	SLOUPEK Ø40 x 2	1410	4	1,90	10,71	PŘIVAŘENO K - 5
3	PŘÍČEL Ø25 x 2	3010		1,15	3,46	
4	KOTEVNÍ PLECH TL. 8 mm	200 x 200	4	2,50	4,25	
5	PŘÍCHYTKA TL. 8mm	200 x 50	4	0,08	0,32	PŘIVAŘENO K - 1, 4
6	LEP. KOTVA HIT RE 500 ŠROUB HIT-V- M10x115 (NEREZ)	Ø12 115 / 98	16	CELKEM	24,45	HORNÍ KOTVA min. 50mm OD HRANY BETONOVÉ DESKY, POD KARI SÍTÍ!

POZNÁMKA
MATERIÁL ZÁBRADLÍ: NEREZOVÁ OCEL AISI 304L, DIN 1.4307, ČSN 17 240.
POVRCHOVÁ ÚPRAVA: EPOXIDOVÝ NÁTĚR DO VENKOVNÍHO PROSTŘEDÍ - ZELENÝ

	VODOHOSPODÁŘSKÉ INŽENÝRSKÉ SLUŽBY a.s.	
	Křížová 47, 150 39 PRAHA 5	
Vypracoval: Ing. P. Hofmann		Hlavní inž. projektu: Ing. P. Hofmann
Projektant:		Ved. atelieru: Ing. M. Butor
VLKAVA VODOJEM - REKONSTRUKCE SO 02 - STAVEBNÍ ČÁ ST - VODOJEM		Datum: 01/2017
		Stupeň: DSP/ DPS
Investor: Vodovody a kanalizace Mladá Boleslav, a.s., Čechova 1151, 293 22 Ml. Boleslav		Formát: 6 A4
		Zak.číslo: VIS - 3/15- 029
VENKOVNÍ ZÁBRADLÍ		Měřítko: 1:25
		Číslo přílohy: D.2.7